

家族構成(ジェノグラム)

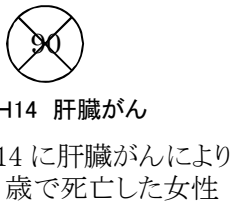
原則として3世代程度をさかのぼる家族員(血縁ではなくとも同居人、家族との関係が深い人を含む)の家系図を「ジェノグラム」と言う。ジェノグラムを作成すると家族関係が一目瞭然となり、問題を整理したり、家族の誰に働きかけたらよいかなどの支援策を検討したりするのにも役立つ。

○書き方

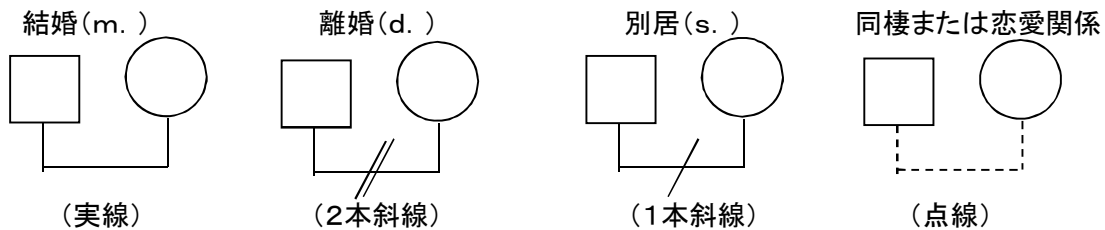
・男性は□、女性は○で表す。利用者は二重線で表現する。年齢を記号内に記載する。



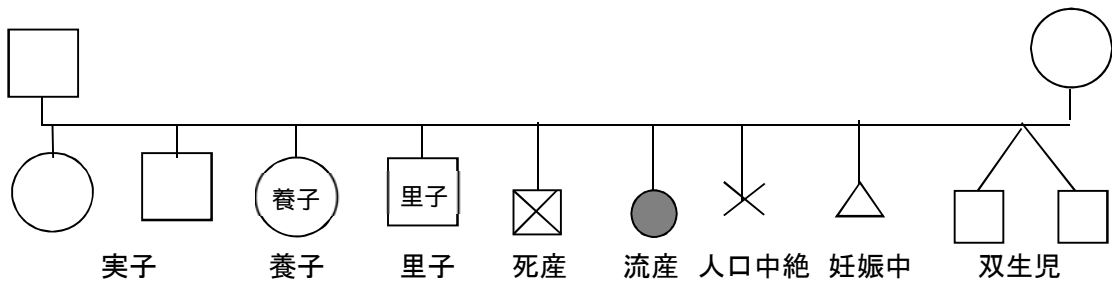
・死去は記号に×をする



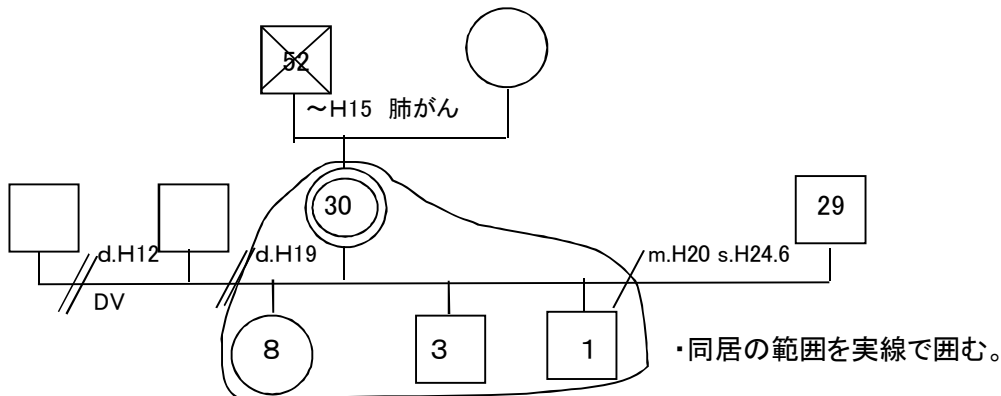
・婚姻関係は横線でつなぐ。離婚は横線を2本斜線で切る。



・子どもなどは出生順に左から配置する



○作成例



・利用者を取り巻く家族環境として重要な情報を追記する。

- ①年齢
- ②職業
- ③出身地
- ④結婚のいきさつ: 見合い・恋愛・できちゃった婚 など
- ⑤別居の理由: 夫の暴力・妻の浪費 など
- ⑥離婚: 離婚に至ったいきさつ・協議離婚・調停離婚
(主な争点・申立人・親権をめぐって対立かどうか) など
- ⑦転居
- ⑧収入・学歴: ローンの返済 など
- ⑨非行・犯罪歴
- ⑩命日・死亡原因: 事故死・自殺・病死(病名) など
- ⑪子の名付け: 誰が名付け親なのか、命名に込められた期待などが重要
- ⑫疾病の有無

社会関係図(エコマップ)

エコマップは、支援を要する家族を中心として、その家族の問題や解決に関わると考えられる関係者や関係機関を記載したもの。

図式化することにより、全体の関係性を簡潔に把握することができ、各機関の役割を検討するうえでも有効になる。適宜作成し、比較すると、支援の過程を通じた関係機関の関わりの変化を確認することができる。

○書き方

・凡例

- 強い関係
- 普通の関係
- - - - - 希薄な関係
- ~~~~~ ストレスや葛藤がある関係
- +++++ 対立関係
- 働きかけの方向

・公的機関だけでなくインフォーマルで関わりのある資源も記載する

○作成例

